

職員の任免及び職員数に関する状況

1 職員の任免の状況

職員の任免に関する状況

区分	退職				採用		
	定年	勸奨	普通	死亡	再任用 任期满了	新規	再任用 (フルタイム)
人数	7人	1人	3人	0人	3人	6人	1人

(注) 1 採用及び再任用(フルタイム)は、平成30年4月2日から平成31年4月1日までの間に採用、任用した人数です。

2 退職及び免職は、平成30年4月1日～平成31年3月31日までの間に退職した人数です。

2 職員数の状況

(1) 部門別職員数の状況と主な増減理由

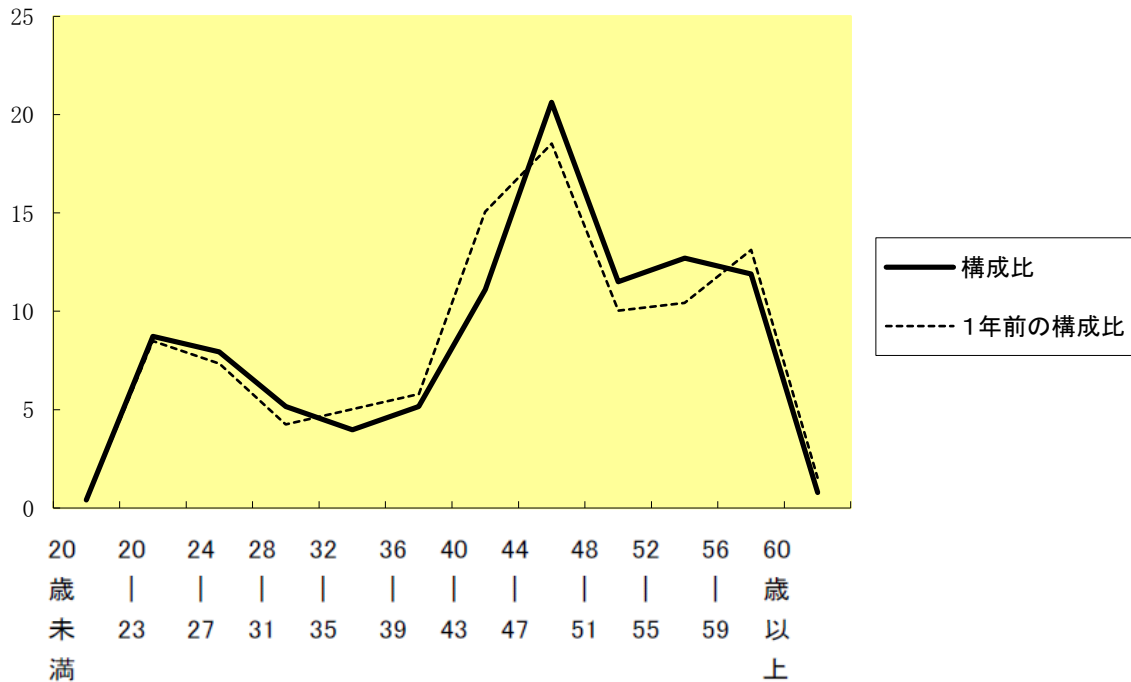
(各年4月1日現在)

部 門	区 分	職 員 数		対前年 増減数	主 な 増 減 理 由	
		平成31年	平成30年			
一般会計部門	一般行政部門	議 会	3	3	0	
		総 務	60	60	0	
		税 務	12	12	0	
		民 生	48	50	▲ 2	
		衛 生	16	17	▲ 1	
		農 水	15	16	▲ 1	
		商 工	11	12	▲ 1	
		土 木	26	27	▲ 1	
	計	191	197	▲ 6	事務執行体制の見直し 退職者の不補充 <参考> 人口1万人当たり職員数 96.7 人 (類似団体の人口1万人当たり職員数 - 人)	
	教育部門	39	40	▲ 1	事務執行体制の見直し	
小 計	230	237	▲ 7	<参考> 人口1万人当たり職員数 116.4 人 (類似団体の人口1万人当たり職員数 - 人)		
公営企業等 会計部門	水 道	8	8	0		
	下水道	8	8	0		
	その他	6	6	0		
	小 計	22	22	0		
合 計	252	259	▲ 7	<参考> 人口1万人当たり職員数 127.6 人		

(注) 職員数は一般職に属する職員数であり、臨時又は非常勤の職員を除いた人数です。

(2) 年齢別職員構成の状況 (平成31年4月1日現在)

(例) %



区 分	20歳 未満	20歳 ～ 23歳	24歳 ～ 27歳	28歳 ～ 31歳	32歳 ～ 35歳	36歳 ～ 39歳	40歳 ～ 43歳	44歳 ～ 47歳	48歳 ～ 51歳	52歳 ～ 55歳	56歳 ～ 59歳	60歳 以上	計
職員数	1人	22人	20人	13人	10人	13人	28人	52人	29人	32人	30人	2人	252人

3 級別職員数等の状況

(1) 級別職員数の状況(平成31年4月1日現在)

一般職

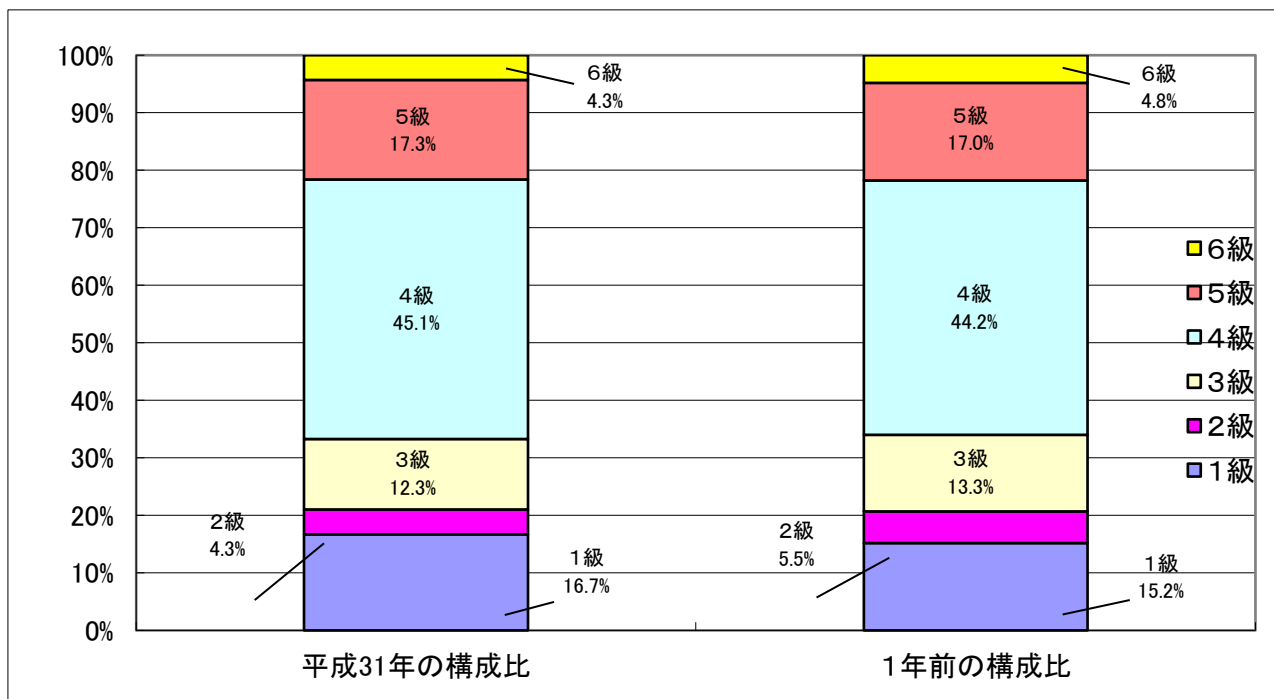
区分	標準的な職務内容	職員数	構成比
1 級	主事補・技師補・保育士・事務補	42人	16.6%
2 級	主事・技師・保健師・保育士	21人	8.3%
3 級	主任	40人	15.9%
4 級	主幹・所長(以下「主幹等」)・係長・主査	109人	43.3%
5 級	支所長・課長・館長・農業委員会事務局長・選挙管理委員会事務局長・会計管理者・参事・主幹等	32人	12.7%
6 級	部長・技監・議会事務局長	8人	3.2%
合 計		252人	100.0%

- (注) 1 遠軽町の給与条例に基づく給料表の級区分による職員数です。
 2 標準的な職務内容とは、それぞれの級に該当する代表的な職務です。

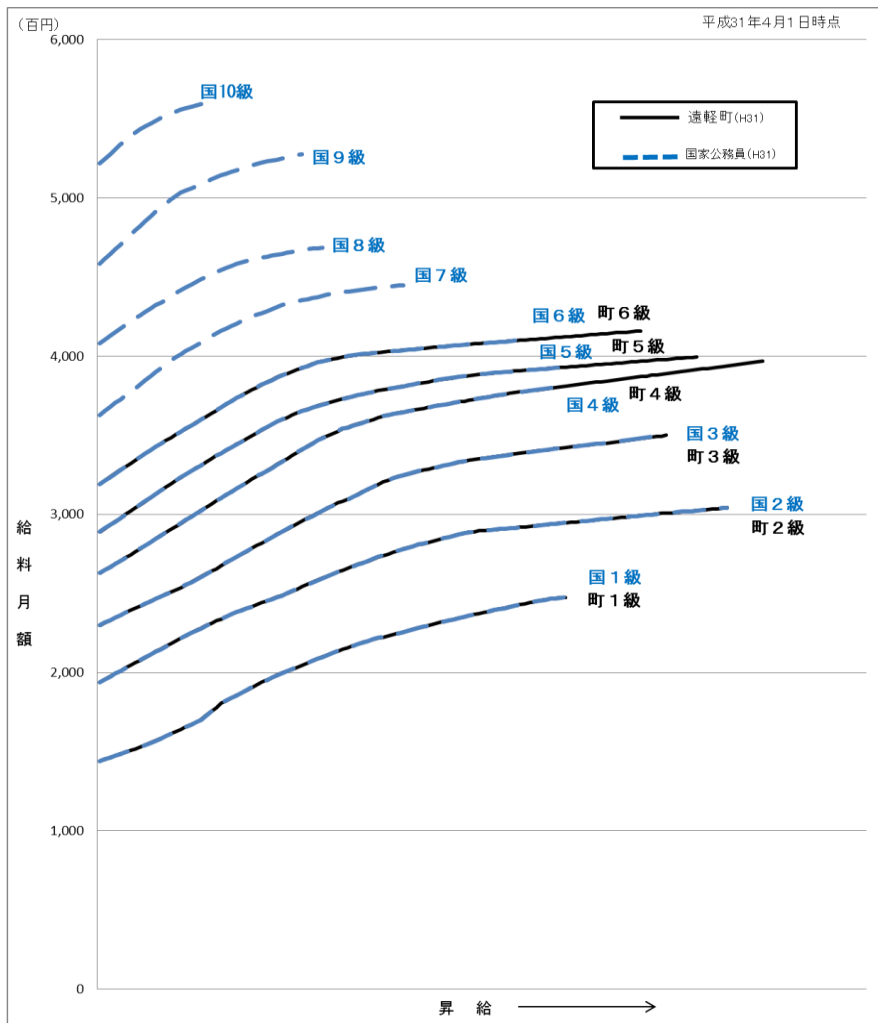
(2) (1)のうち一般行政職の級別職員数及び給料表の状況(平成31年4月1日現在)

区 分	標 準 的 な 職 務 内 容	職員数	構成比	1号俸の給料月額	最高号俸の給料月額
1 級	主事補・技師補	27人	16.7%	144,100	247,600
2 級	主事・技師	7人	4.3%	194,000	304,200
3 級	主任	20人	12.3%	230,000	350,000
4 級	主幹・所長(以下「主幹等」)係長・主査	73人	45.1%	263,000	396,700
5 級	支所長・課長・館長・農業委員会事務局長・選挙管理委員会事務局長・会計管理者・参事・主幹等	28人	17.3%	288,900	399,600
6 級	部長・技監・議会事務局長	7人	4.3%	319,200	416,000
合 計		162人	100.0%		

一般行政職における構成比グラフ



(3) 国との給料表カーブ比較表（行政職（一））（平成31年4月1日現在）



(4) 昇給への人事評価の活用状況（遠軽町）

平成30年4月2日から平成31年4月1日までに おける運用	管理職員		一般職員	
イ. 人事評価を活用している				
活用している昇給区分	昇給可能な区分	昇給実績がある区分	昇給可能な区分	昇給実績がある区分
上位、標準、下位の区分				
上位、標準の区分				
標準、下位の区分				
標準の区分のみ（一律）				
ロ. 人事評価を活用していない	○		○	
活用予定時期	未定		未定	