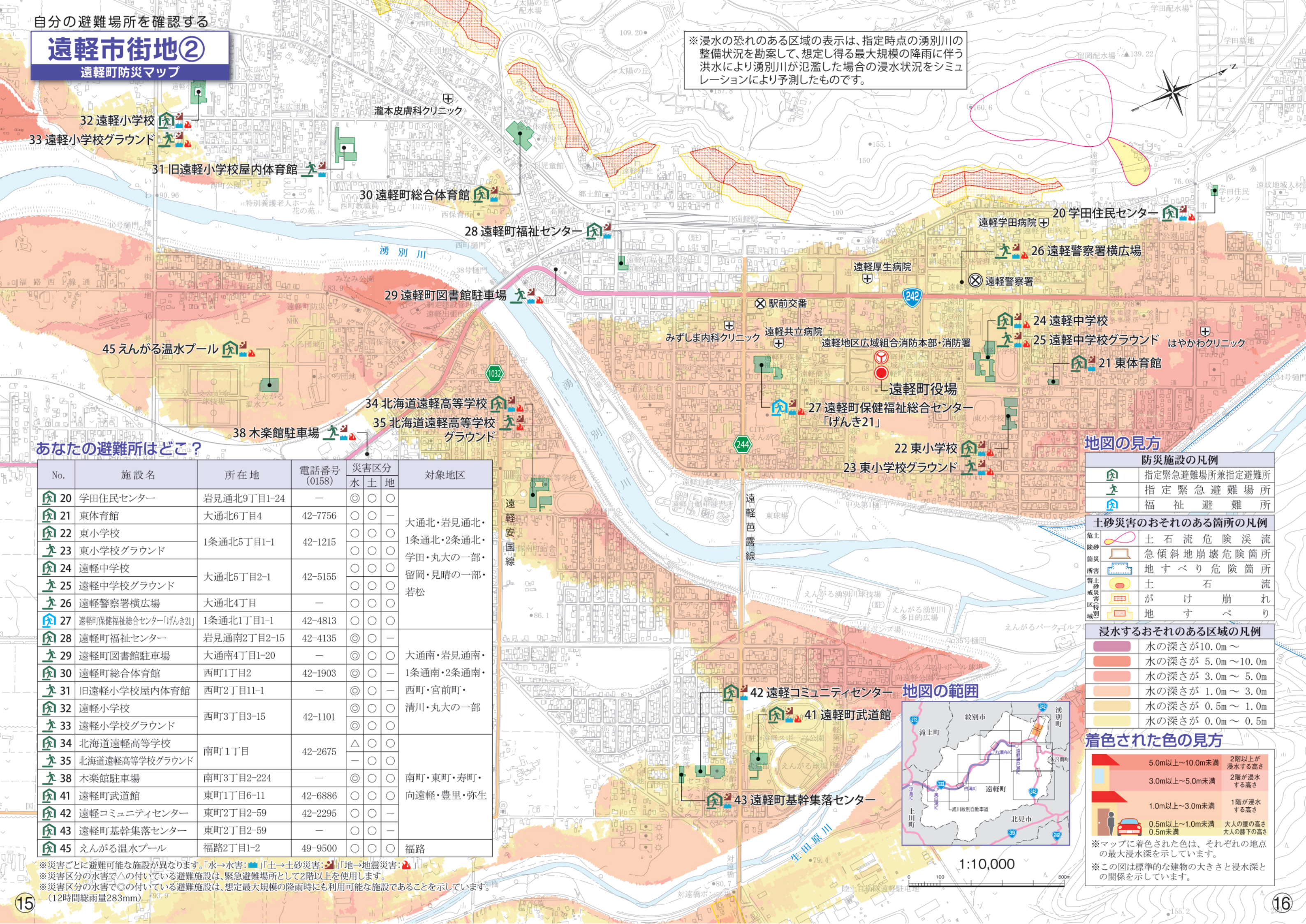


自分の避難場所を確認する

# 遠軽市街地②

遠軽町防災マップ

※浸水の恐れのある区域の表示は、指定時点の湧別川の整備状況を勘案して、想定し得る最大規模の降雨に伴う洪水により湧別川が氾濫した場合の浸水状況をシミュレーションにより予測したものです。



## あなたの避難所はどこ？

No.	施設名	所在地	電話番号 (0158)	災害区分 水 土 地	対象地区
20	学田住民センター	岩見通北9丁目1-24	—	◎ ○ ○	
21	東体育館	大通北6丁目4	42-7756	○ ○ ○	
22	東小学校	1条通北5丁目1-1	42-1215	○ ○ ○	大通北・岩見通北・ 1条通北・2条通北・ 学田・丸大の一部・ 留岡・見晴の一部・ 若松
23	東小学校グラウンド				
24	遠軽中学校	大通北5丁目2-1	42-5155	○ ○ ○	
25	遠軽中学校グラウンド				
26	遠軽警察署横広場	大通北4丁目	—	○ ○ ○	
27	遠軽町保健福祉総合センター「げんき21」	1条通北1丁目1-1	42-4813	○ ○ ○	
28	遠軽町福祉センター	岩見通南2丁目2-15	42-4135	◎ ○ ○	
29	遠軽町図書館駐車場	大通南4丁目1-20	—	◎ ○ ○	大通南・岩見通南・ 1条通南・2条通南・
30	遠軽町総合体育館	西町1丁目2	42-1903	◎ ○ ○	
31	旧遠軽小学校屋内体育館	西町2丁目11-1	—	◎ ○ ○	西町・宮前町・ 清川・丸大の一部
32	遠軽小学校	西町3丁目3-15	42-1101	◎ ○ ○	
33	遠軽小学校グラウンド				
34	北海道遠軽高等学校	南町1丁目	42-2675	△ ○ ○	
35	北海道遠軽高等学校グラウンド				
38	木楽館駐車場	南町3丁目2-224	—	◎ ○ ○	南町・東町・寿町・ 向遠軽・豊里・弥生
41	遠軽町武道館	東町1丁目6-11	42-6886	○ ○ ○	
42	遠軽コミュニティセンター	東町2丁目2-59	42-2295	○ ○ ○	
43	遠軽町基幹集落センター	東町2丁目2-59	—	○ ○ ○	
45	えんがる温水プール	福路2丁目1-2	49-9500	○ ○ ○	福路

※災害ごとに避難可能な施設が異なります。「水→水害: 水」 「土→土砂災害: 土」 「地→地震災害: 地」  
 ※災害区分の水害で△の付いている避難施設は、緊急避難場所として2階以上を使用します。  
 ※災害区分の水害で◎の付いている避難施設は、想定最大規模の降雨時にも利用可能な施設であることを示しています。  
 (12時間総雨量283mm)

## 地図の見方

- 防災施設の凡例**
- 指定緊急避難場所兼指定避難所 (Red house icon)
  - 指定緊急避難場所 (Blue house icon)
  - 福祉避難所 (Green house icon)
- 土砂災害のおそれのある箇所の凡例**
- 土石流危険渓流 (Pink wavy line)
  - 急傾斜地崩壊危険箇所 (Brown trapezoid)
  - 地すべり危険箇所 (Blue trapezoid)
  - 土石流 (Yellow circle)
  - がけ崩れ (Orange trapezoid)
  - 地すべり (Red trapezoid)

- 浸水するおそれのある区域の凡例**
- 水の深さが10.0m～ (Dark purple)
  - 水の深さが5.0m～10.0m (Purple)
  - 水の深さが3.0m～5.0m (Red)
  - 水の深さが1.0m～3.0m (Orange)
  - 水の深さが0.5m～1.0m (Yellow)
  - 水の深さが0.0m～0.5m (Light yellow)

## 着色された色の見方

- 5.0m以上～10.0m未満: 2階以上が浸水する高さ
- 3.0m以上～5.0m未満: 2階が浸水する高さ
- 1.0m以上～3.0m未満: 1階が浸水する高さ
- 0.5m以上～1.0m未満: 大人の腰の高さ
- 0.5m未満: 大人の膝の高さ

※マップに着色された色は、それぞれの地点の最大浸水深を示しています。  
 ※この図は標準的な建物の大きさと浸水深との関係を示しています。

## 地図の範囲



1:10,000