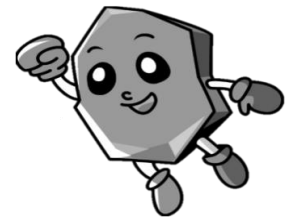


定例検針日一覧表

検針期間	地 区 名		
10日 ~ 12日	岩見通南1丁目 2条通南1丁目 南町3丁目（一部） 福路3丁目 岩見通北3丁目 大通北3丁目 1条通北2丁目 2条通北1丁目 2条通北4丁目（一部）	大通南1丁目 南町1丁目 福路1丁目 岩見通北1丁目 大通北1丁目 大通北4丁目（一部） 1条通北3丁目 2条通北2丁目 丸瀬布上武利	1条通南1丁目 南町2丁目（一部） 福路2丁目 岩見通北2丁目 大通北2丁目 1条通北1丁目 1条通北4丁目（一部） 2条通北3丁目
13日 ~ 16日	岩見通南2丁目 大通南2丁目 1条通南2丁目	岩見通南3丁目 大通南3丁目 1条通南3丁目	岩見通南4丁目 大通南4丁目 2条通南2丁目
14日 ~ 18日	南町3丁目（一部）	南町4丁目（一部）	
14日 ~ 20日	岩見通北4丁目 岩見通北7丁目 大通北6丁目 1条通北5丁目 1条通北8丁目 2条通北4丁目（一部） 2条通北7丁目	岩見通北5丁目 大通北4丁目（一部） 大通北7丁目 1条通北6丁目 1条通北9丁目 2条通北5丁目 2条通北8丁目	岩見通北6丁目 大通北5丁目 1条通北4丁目（一部） 1条通北7丁目 1条通北10丁目 2条通北6丁目
15日 ~ 19日	生田原 生田原安国	生田原伊吹 生田原水穂（一部）	生田原岩戸



検針期間	地 区 名		
17日 ~ 22日	西町1丁目（一部）	西町2丁目	西町3丁目（一部）
18日 ~ 21日	丸瀬布中町	丸瀬布西町	丸瀬布東町
	丸瀬布元町	丸瀬布新町	丸瀬布水谷町
	丸瀬布金山	丸瀬布天神町	丸瀬布南丸
19日 ~ 23日	南町2丁目（一部）	東町1丁目	東町2丁目
	東町3丁目（一部）		
21日 ~ 25日	岩見通北8丁目	岩見通北9丁目	岩見通北10丁目
	岩見通北11丁目	大通北8丁目	大通北9丁目
	大通北10丁目	大通北11丁目	学田1丁目
	学田2丁目	学田3丁目	学田4丁目
	学田5丁目	丸大（一部）	学田団地
23日 ~ 30日	西町1丁目（一部）	西町3丁目（一部）	宮前町
	清川	山の手団地	末広団地
	川岸団地		
24日 ~ 25日	白滝	東白滝	白滝北支湧別
25日 ~ 29日	南町2丁目（一部）	南町4丁目（一部）	東町3丁目（一部）
	東町4丁目	東町5丁目	寿町
	寿官舎	豊里団地	豊里
	野上	生田原水穂（一部）	企業団地
	瀬戸瀬東町	瀬戸瀬西町	
28日 ~ 末日	社名淵	千代田	向遠軽
	丸大（一部）	留岡	官公庁

※ 2月は「26日～末日」となります。