

逃げ遅れゼロへ!

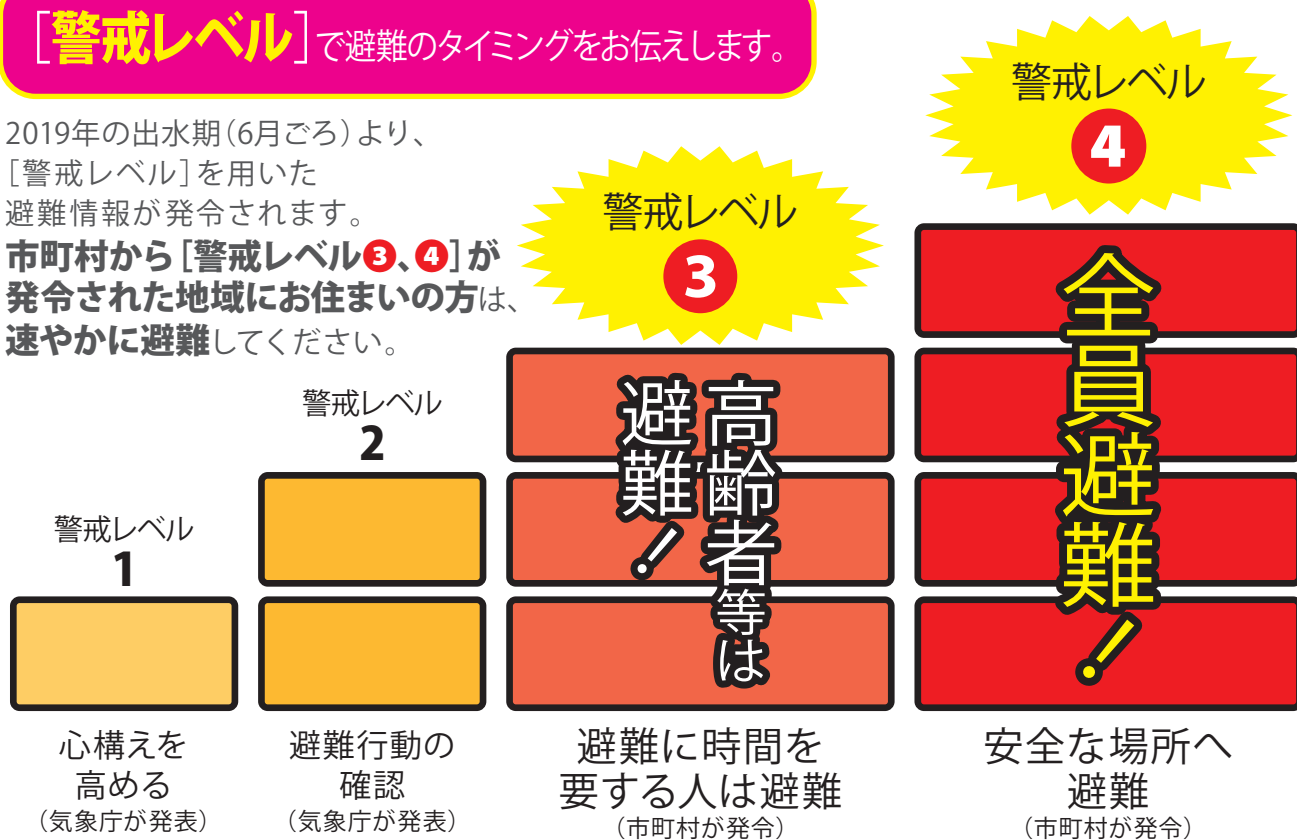
防災情報はいろいろあるけど
いつ避難すればいいの?

警戒レベル 4 で全員避難!!

[警戒レベル]で避難のタイミングをお伝えします。

2019年の出水期(6月ごろ)より、
[警戒レベル]を用いた
避難情報が発令されます。

市町村から**[警戒レベル3、4]**が
発令された地域にお住まいの方は、
速やかに避難してください。



[警戒レベル5] (市町村が発令)は既に災害が発生している状況です。

次のような内容で自治体から避難行動を呼びかけます!

呼びかけの一例

警戒レベル 4

避難勧告の
伝達文例

○「えんがる防災情報メール」

登録には、右のQRコードを読み取るか、次の
アドレスに空メールを送信してください。
bousai.engaru-town@v-vnet.jp



■こちらは、遠軽町です。

■〇〇地区に洪水に関する**警戒レベル4、避難勧告**を
発令しました。

■湧別川が**氾濫するおそれのある水位に到達**しました。

■〇〇地区の方は、**速やかに全員避難**を開始してください。

■避難場所への避難が危険な場合は、**近くの安全な場所
に避難するか、屋内の高いところに避難**してください。

警戒レベルととるべき行動を端的に伝えます

避難勧告の発令を伝えます

災害が切迫していることを伝えます